

A partir de **549 € / semaine**

Location saisonnière appartement

2 pièces

Surface : 20 m²

Exposition : Sud

Vue : Dégagée

Eau chaude : Individuelle électrique

État intérieur : Excellent

Prestations :

Double vitrage, Calme

2 chambres

1 terrasse

1 salle de douche

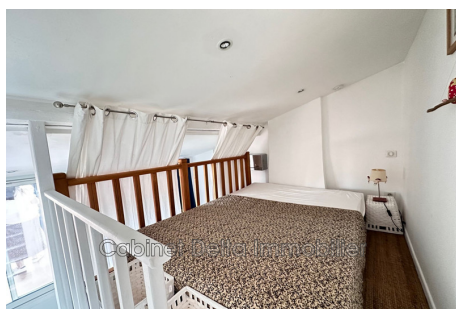
1 toilette



Appartement 584 Sanary-sur-Mer

SANARY Village - une pépète nichée sous les toits, dans une rue calme à deux pas du port. Pour 4 personnes (1 lit double et 2 lits simples), cuisine équipée, salle d'eau avec wc, une très grande terrasse avec vue sur le village. Tarifs à la semaine juillet & septembre 549€ aout 589€ mai & juin: 422€ d'octobre à avril 589€ le mois hors charges N° 83123 001874 12

Document non contractuel - 02/01/2026



Cabinet Delta Immobilier - 225 avenue du 2eme Spahis - 83110 Sanary-sur-Mer

Tél: 04 94 07 07 38 - contact@cabinetdelta.com

Carte professionnelle n°N. 83052016000009275 Toulon (Var) - RCS 480 730 100

SIRET FR35480730100 - Garantie financière : GALIAN pour un montant de 300 000€ - Document non contractuel - *prix F.A.I.